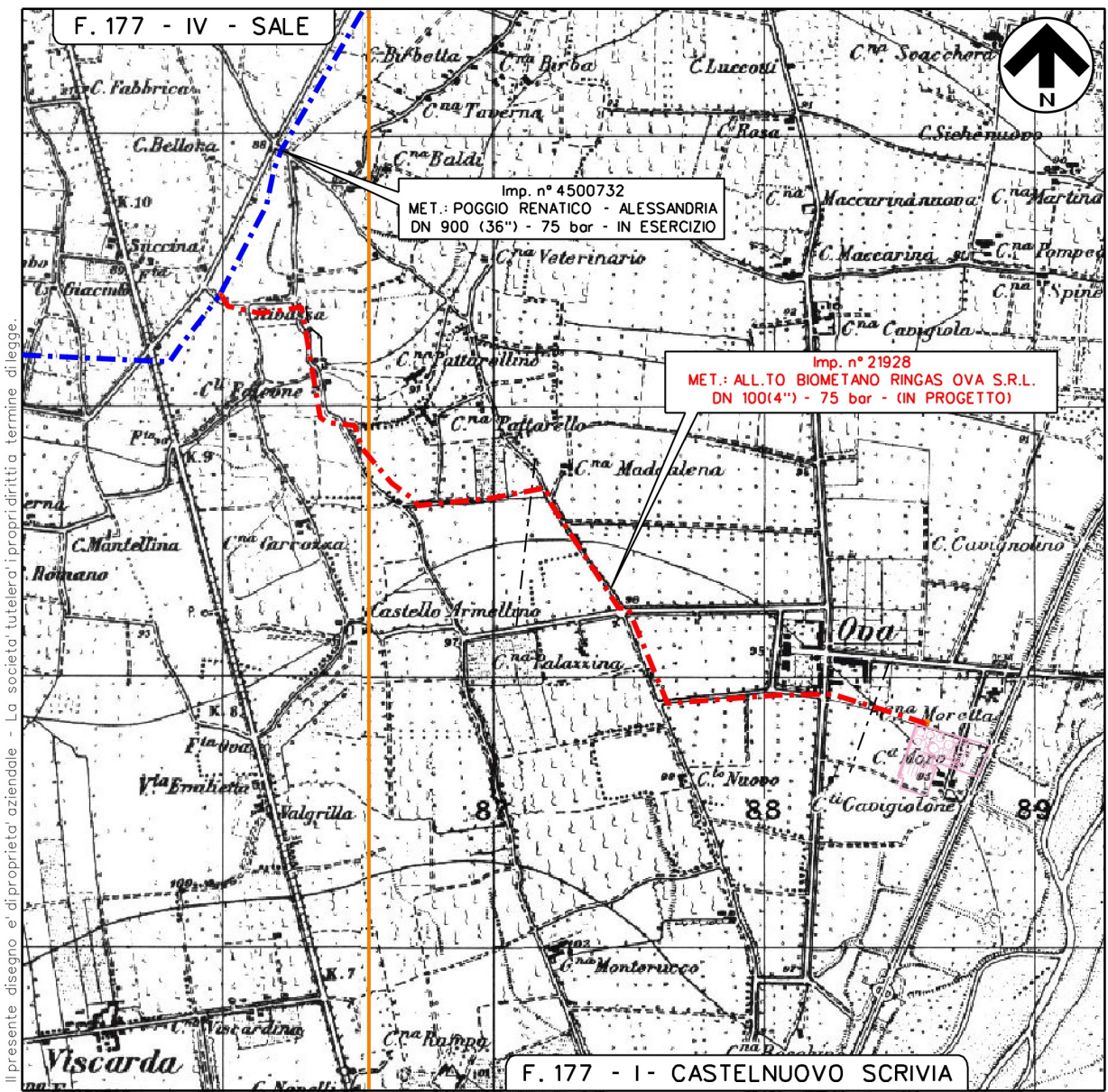
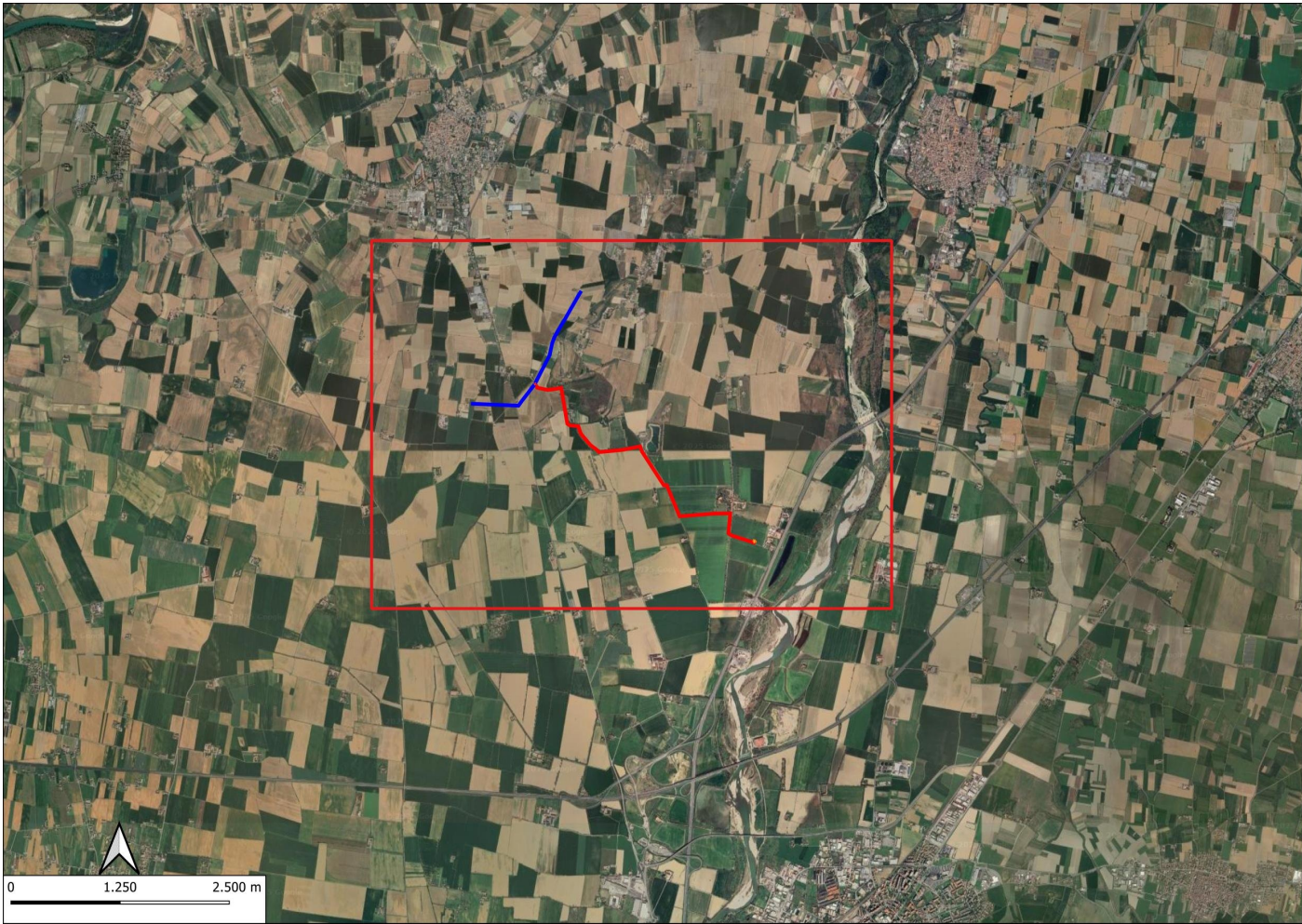


COROGRAFIA 1:25.000



Nei Comuni di SALE (AL), TORTONA (AL) e CASTELNUOVO SCRIVIA (AL)

1	OTT. - 2025	EMISSIONE PER AUTORIZZAZIONE UNICA 327	V. VITALE	V. VITALE	A. BARCI
REV.	DATA	DESCRIZIONE	DISEGN.	CONTR.	APPROV.
Proprietario			FOGLIO	1	di 3
Progettista			DISEGNO	TAV. 6	
Imp. n° 21928			REVISIONE	1	
MET.: ALL.TO BIOMETANO RINGAS OVA S.R.L.			Comm. PROG.	4307/87	
DN 100(4") - 75 bar			Comm. SNAM	N0/R24250/L01	
NEICOMUNISALE (AL), TORTONA (AL) E CASTELNUOVO SCRIVIA (AL)			SCALA	1:10.000	
CARTA DEL POTENZIALE ARCHEOLOGICO			sostituisce il		
			sostituito dal		





LEGENDA

POTENZIALE ARCHEOLOGICO

potenziale alto

potenziale medio

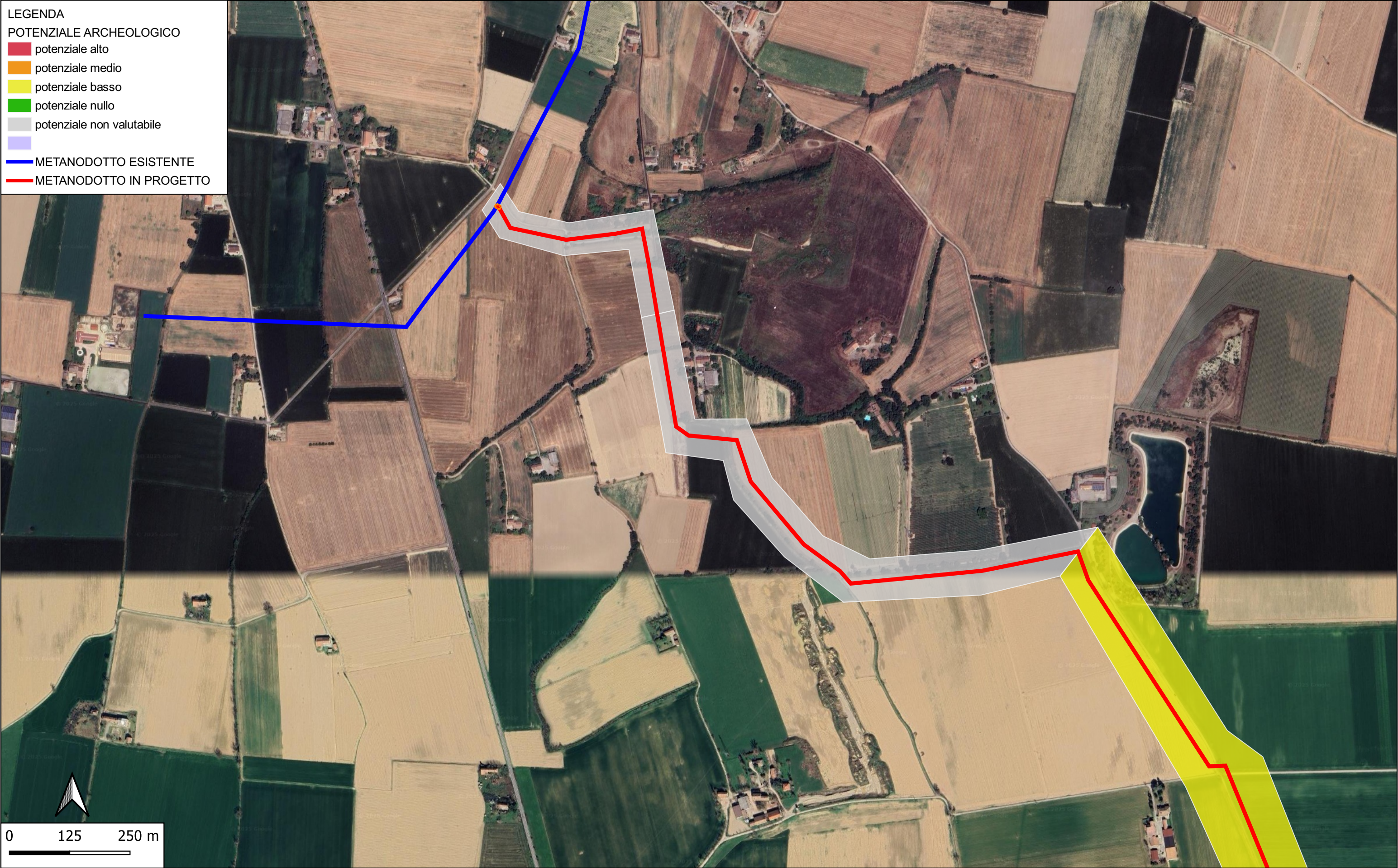
potenziale basso

potenziale nullo

potenziale non valutabile

METANODOTTO ESISTENTE

METANODOTTO IN PROGETTO





LEGENDA

POTENZIALE ARCHEOLOGICO

potenziale alto

potenziale medio

potenziale basso

potenziale nullo

potenziale non valutabile

METANODOTTO ESISTENTE

METANODOTTO IN PROGETTO

